

# GENIE Z 45-25 RT    Z 45-25J RT

## Caratteristiche

### PIATTAFORMA

- Larghezza piattaforma:  
In acciaio 1,83 m (standard)  
In acciaio 1,22 o 1,52 m

### JIB

- Non-jib
- Jib articolato da 1,52 m (standard)

### POTENZA

- Motore diesel Deutz 48 hp (35,8 kW)
- Motore Ford a benzina/GPL 75 hp (56 kW)

### TRASLAZIONE

- 2 x 4
- 4 x 4

### ASSALE

- Oscillante attivo (standard su 4WD)
- Fisso

### PNEUMATICI

- Standard tutto terreno riempiti ad aria
- Tutto terreno riempiti a schiuma (standard)
- Tutto terreno antitraccia riempiti ad aria o a schiuma

## CARATTERISTICHE STANDARD

### MISURE

#### Z™-45/25J RT

- Altezza di lavoro di 16,07 m
- Sbraccio orizzontale di lavoro 8,15 m
- Altezza di scavalco dalla piattaforma 7,37 m
- Portata 227 kg

### COMPONENTI DI SERIE

- Piattaforma autolivellante
- Rotazione idraulica della piattaforma
- Comandi proporzionali
- Dispositivo di abilitazione alla traslazione
- Ciacson
- Contatore
- Inclinometro
- Kit allarme
- Rotazione torretta di 355° non continua
- Trazione positiva
- Cella di carico

### POTENZA

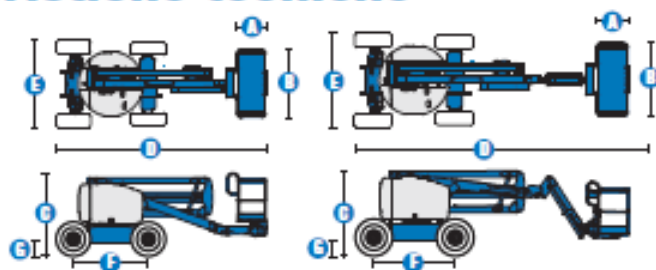
- Alimentazione ausiliaria di 12 V DC
- Kit protezione motore
- Pre-riscaldamento aria del motore Deutz
- Vano motore apribile facilmente



## ACCESSORI & OPTIONAL

- Cancellotto apribile lateralmente
- Rete di protezione a mezza altezza con cancellotto
- Parapetto superiore ausiliario della piattaforma
- Aria compressa in piattaforma
- Impianto AC in piattaforma
- Olio idraulico per climi freddi
- Kit antisabbia
- Cassetta porta attrezzi
- Porta tubo fluorescente
- Supporto tubo (palo)
- Kit di sostegno a pannello
- Luci di lavoro in piattaforma
- Cofani copri comandi
- Kit indicatore motore
- Kit generatore AC
- Kit avviamento a freddo
- Filtro antiscintilla ed impermeabile (diesel)
- Filtro antiscintilla (diesel)

# Caratteristiche tecniche



MODELLI	Z <sup>™</sup> -45/25 RT	Z <sup>™</sup> -45/25J RT
<b>MISURE</b>		
Altezza di lavoro*	16 m	16,07 m
Altezza piano calpestio	14 m	14,07 m
Sbraccio orizzontale a bordo cesta	7,62 m	7,65 m
Sbraccio orizzontale di lavoro	8,12 m	8,15 m
Altezza di scavalamento dalla piattaforma	7,16 m	7,37 m
A Lunghezza piattaforma	76 cm	76 cm
B Larghezza piattaforma	1,83 m	1,83 m
C Altezza chiusa	2,11 m	2,11 m
D Lunghezza chiusa	5,56 m	6,83 m
E Larghezza	2,29 m	2,29 m
F Interasse	2,06 m	2,03 m
G Altezza centro macchina da terra	39 cm	39 cm

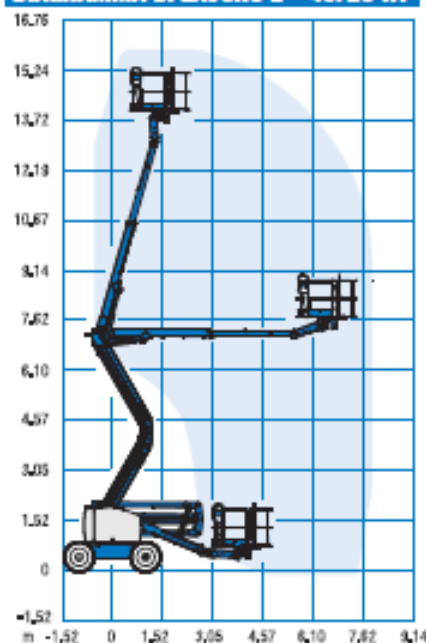
<b>PRESTAZIONI</b>		
Portata	227 kg	227 kg
Rotazione piattaforma	180°	160°
Rotazione verticale del jib	-	139°
Rotazione torretta	355° non-continui	355° non-continui
Ingombro di coda	zero	zero
Velocità di traslazione macchina chiusa	8 km/h	8 km/h
Velocità di traslazione macchina alzata**	1,1 km/h	1,0 km/h
Pendenza superabile 4x2***	30%	30%
Pendenza superabile 4x4***	45%	45%
Raggio sterzata interno	1,70 m	1,70 m
Raggio sterzata esterno	4,5 m	4,5 m
Comandi	12 V DC proporzionali	12 V DC proporzionali
Pneumatici	355/55 D625	355/55 D625

<b>POTENZA</b>		
Alimentazione	Deutz diesel D 2011 LO3i 3 cilindri diesel 48 hp (35,8 kW) Ford DSG-423 4 cilindri benzina/GPL 75 hp (56 kW)	
Alimentazione ausiliaria	12 V DC	12 V DC
Capacità serbatoio idraulico	90,8 L	90,8 L
Capacità serbatoio carburante	64,4 L	64,4 L

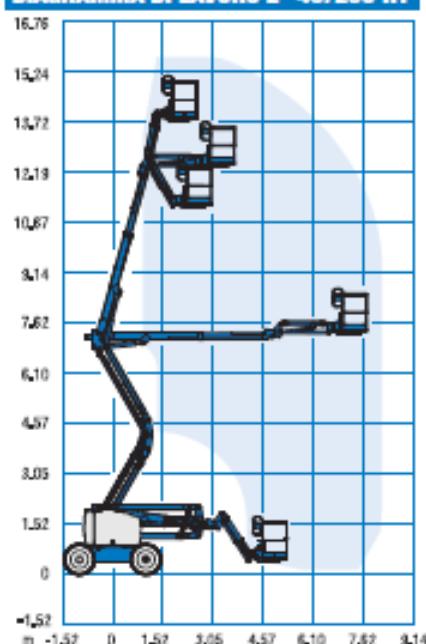
<b>PESO****</b>		
2 WD	6.203 kg	6.486 kg
4 WD	6.294 kg	6.577 kg

**RISPETTA LE NORMATIVE** CE EN280

**DIAGRAMMA DI LAVORO Z<sup>™</sup>-45/25 RT**



**DIAGRAMMA DI LAVORO Z<sup>™</sup>-45/25J RT**



\* altezza lavoro = altezza piano calpestio + 2 m  
 \*\* in modalità di sollevamento (piattaforma sollevata), la macchina è progettata per essere usata su superfici stabili e piano  
 \*\*\* grado di inclinazione massima ammessa su pendenza. Vedi manuale d'uso per dettagli relativi alle pendenze  
 \*\*\*\* il peso è in funzione delle opzioni olo standard previsti dal paese